

Hotels in Duisburg

Hotel Friederichs ★★★★★

Neudorfer Str. 33-35 in 2,2 km Entfernung
47057 Duisburg ab 86,- € pro Nacht

Die 38 Zimmer des Hotels sind top ausgestattet und bieten Ihnen neben Satelliten-TV auch einen kostenlosen WLAN-Anschluss. Dieses Hotel liegt direkt gegenüber des Duisburger Hauptbahnhofes, wodurch eine optimale Anbindung zu den öffentlichen Verkehrsmitteln garantiert werden kann. Auch die Duisburger Innenstadt und der Duisburger Innenhafen sind schnell erreichbar.



www.hotel-friederichs.de



www.ibis.com/de

Ibis budget ★★

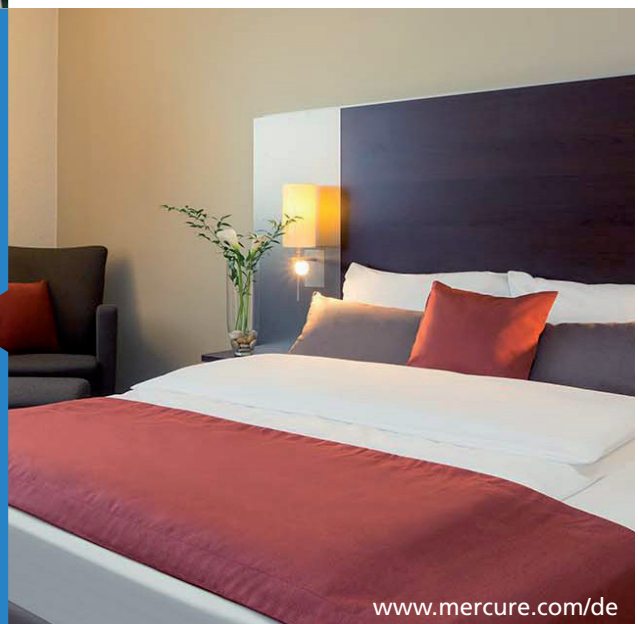
Falkstraße 61 in 2,5 km Entfernung
47058 Duisburg ab 43,- € pro Nacht

Das Hotel liegt zentral zwischen dem schönen Innenhafen Duisburgs und dem Hauptbahnhof. Die 68 modern eingerichteten Zimmer bieten Ihnen eine komfortable Unterkunft. Auch hier können Sie kostenlos das WLAN im gesamten Hotel nutzen. Das Hotel liegt rund 800 Meter vom Hauptbahnhof entfernt, sodass dieser auch fußläufig erreichbar ist. Ebenso kann man den Tag am Innenhafen ausklingen lassen.

Mercure Hotel ★★★★★

Landfermannstr. 20 in 2,5 km Entfernung
47051 Duisburg ab 77,- € pro Nacht

Die 162 klimatisierten Zimmer sind mit viel Komfort ausgestattet und verfügen über kostenloses WLAN, sowie DSL Anschluss. Die Innenstadt Duisburgs mit vielen Geschäften und dem Casino, sowie der Innenhafen sind in unmittelbarer Nähe. Der Duisburger Hauptbahnhof ist fußläufig in 5-10 Minuten erreichbar.



www.mercure.com/de



www.wyndhamduisburg.com

Wyndham Duisburger Hof ★★★★★

Opernplatz 2
47051 Duisburg

in 2,6 km Entfernung
ab 79,- € pro Nacht

Die insgesamt 109 Zimmer wurden im Jahr 2012 renoviert und in 5 Kategorien aufgeteilt. Bereits in der Standardausstattung erwarten Sie einen bequemen Komfort. Auch hier können Sie einen gratis WLAN Zugang nutzen. Das Hotel liegt direkt gegenüber dem Theater Duisburg und somit mitten im Zentrum Duisburgs. Die Einkaufszentren mit vielen Geschäften, Cafés und Restaurants, der Innenhafen, sowie das Casino sind in unmittelbarer Nähe.

Ibis Duisburg Hbf ★★

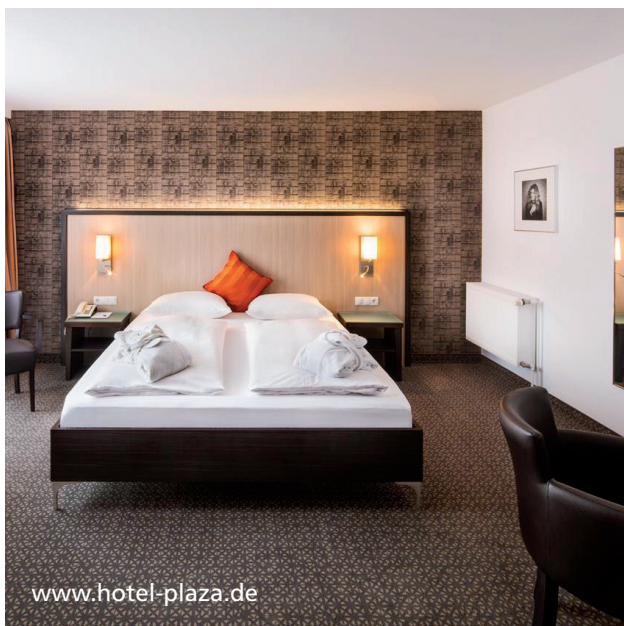
Mercatorstraße 15
47051 Duisburg

in 2,6 km Entfernung
ab 65,- € pro Nacht

Die 95 Zimmer des ibis Duisburg sind ansprechend und modern gestaltet. Alle Zimmer sind mit einer Klimaanlage und kostenfreiem WLAN ausgestattet. Durch die zentrale Lage direkt am Hauptbahnhof sind sowohl die Duisburger Innenstadt, der Innenhafen, das Lehmbruck Museum und der Flughafen Düsseldorf in kürzester Zeit erreichbar.



www.ibis.com/de



www.hotel-plaza.de

Hotel Plaza ★★★★★

Düsseldorfer Str. 54
47051 Duisburg

in 3,3 km Entfernung
ab 80,- € pro Nacht

Die geschmackvoll und komfortabel eingerichteten Zimmer verfügen alle über einen DSL-Anschluss, sowie Klimaanlage, bzw. portables Klimagerät. Das Hotel liegt direkt am Kant-Park mit dem bekannten Lehmbruck-Museum und somit auch direkter Anbindung zur Duisburger Innenstadt. Auch der Hauptbahnhof ist fußläufig in ca. 5 Minuten zu erreichen.

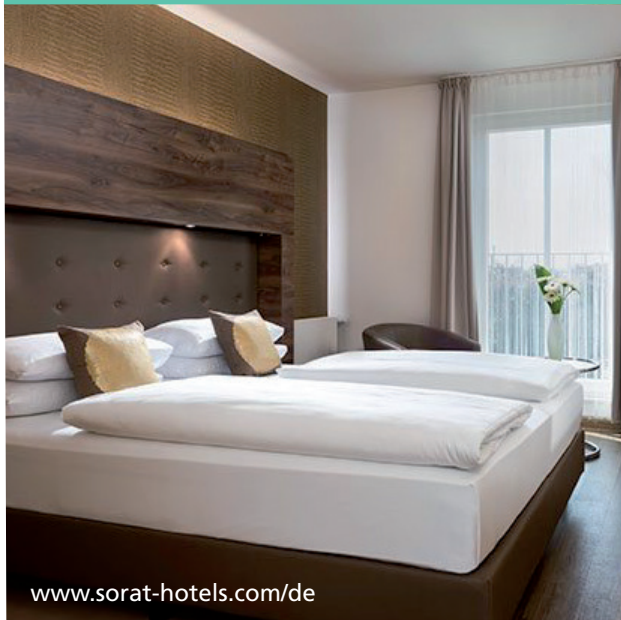
Hotel Akazienhof ★★★

Düsseldorfer Str. 270 in 3,3 km Entfernung
47053 Duisburg ab 53,- € pro Nacht

Das Hotel liegt in unmittelbarer Nähe zur U-Bahn Linie 79 und bietet somit eine gute Verkehrsanbindung. Der Duisburger Hauptbahnhof, sowie die Duisburger Innenstadt sind mit der Bahn in etwa 10 Minuten zu erreichen. Dem Hotel ist ein Restaurant direkt angebunden, in dem Sie sowohl ein reichhaltiges Frühstücksbuffet, als auch gehobene Menüs zu Mittag und Abend genießen können.



www.restaurant-akazienhof.de/hotel/



www.sorat-hotels.com/de

Hotel Conti ★★★★★

Düsseldorfer Str. 131-137 in 3,4 km Entfernung
47051 Duisburg ab 89,- € pro Nacht

Die 56 Nichtraucherzimmer sind teilweise mit einer Klimaanlage ausgestattet. Das Hotel verfügt über 2 verschiedene Zimmerkategorien. Jedes der Zimmer verfügt über einen WLAN, sowie einen High-Speed Internetanschluss. Durch die Nähe zum Duisburger Hauptbahnhof ist eine direkte Erreichbarkeit der Nachbarstädte garantiert. Auch die Duisburger Innenstadt ist gut erreichbar.

Hotel Regent ★★★

Dellplatz 1 in 3,4 km Entfernung
47051 Duisburg ab 89,- € pro Nacht

Die ruhigen, komfortablen und geräumig eingerichteten Zimmer dieses Hotels sind mit Sat-TV, ISDN-Telefon und WLAN ausgestattet. Das Hotel liegt in der Nähe des Kant-Parks und somit des Lehmbruck Museums. Auch der Duisburger Innenhafen, die Innenstadt und der Duisburger Hauptbahnhof befinden sich in unmittelbarer Nähe. Somit ist eine gute Anbindung zum öffentlichen Fernverkehr und dem Düsseldorfer Flughafen gewährleistet.



www.hotel-regent.de



Jugendherberge Sportpark

Kruppstr. 9
47055 Duisburg

in 3,4 km Entfernung
ab 26,- € pro Nacht

Die Jugendherberge bietet mehrere Optionen zu bezahlbaren Preisen an. Es gibt 220 Betten in Mehrbett-, Doppel-, Einzel- und Familienzimmern. Im öffentlichen Raum gibt es außerdem gratis WLAN. Die Jugendherberge liegt mitten im Sportpark Duisburg, der viele verschiedene Freizeitaktivitäten anbietet, wie z. B. Wandern oder Kanufahren auf den nebenliegenden Seen. Auch die KENSTON Arena ist hier untergebracht.

B & B Hotel ★★

Zum Portsmouthplatz 20 in 3,5 km Entfernung
47051 Duisburg ab 54,- € pro Nacht

Die Zimmer des Hotels sind klimatisiert, haben schallisolierte Fenster und einen Flachbildfernseher mit gratis Sky-TV-Programmen. Das WLAN des Hotels kann ebenfalls kostenlos genutzt werden. Das Hotel ist in unmittelbarer Nähe zum Duisburger Hauptbahnhof. So erreicht man schnell Sehenswürdigkeiten wie z. B. das Lehmbruck-Museum, das Theater, sowie den Altstadtpark und den Innenhafen.



Ferrotel Duisburg ★★★

Düsseldorfer Str. 122-124 in 3,6 km Entfernung
47051 Duisburg ab 79,- € pro Nacht

Im Ferrotel Duisburg stehen Standard- und Komfort-Zimmer zur Verfügung. In beiden Kategorien sind die Zimmer mit Telefon, Digitalem Satelliten-TV und kostenfreiem WLAN ausgerüstet. In direkter Nähe zum Kant-Park liegt das Hotel in der Innenstadt Duisburgs. Das Lehmbruck Museum sowie das Forum Duisburg und der City Palais mit vielen Geschäften, Restaurants und dem Casino, wie auch der Duisburger Hauptbahnhof sind fußläufig leicht zu erreichen.



Landhaus Milser ★★★

Zur Sandmühle 2
47259 Duisburg

in 11,8 km Entfernung
ab 75,- € pro Nacht

Die Zimmer dieses Hotels im mediterranen Flair sind größtenteils mit Klimaanlage, TV und Selbstwahl-Telefon ausgestattet. Teilweise verfügen die Zimmer über einen direkten Zutritt zu Terrasse oder Balkon. Das Hotel ist direkt an einem kleinen Park gelegen und verfügt über ein eigenes Restaurant. Eine U-Bahn-Haltestelle befindet sich in unmittelbarer Nähe, sodass die Anbindung an die beiden Innenstädte von Duisburg und Düsseldorf gewährleistet ist.



www.landhausmilser.de